

Caractéristiques socio- démographiques des fumeurs dans les centres de tabacologie CDT

**Dr Anne-Laurence Le Faou
Centre de tabacologie - HEGP
Département de Santé Publique
Université Paris V**

Introduction

- **Politique de renforcement des consultations d'aide au sevrage tabagique en 1999-2000**
 - **Deux outils d'évaluation**
 - ✓ **Activité des consultations : enquête une semaine donnée**
 - ✓ **Profil des consultants : dossier médical informatisé**
- Consultation de Dépendance Tabagique (CDT)**

Objectif

- **Description des caractéristiques socio-démographiques des fumeurs enregistrés dans la base CDT**
- **Description des caractéristiques médicales des fumeurs enregistrés dans la base CDT**

Méthodes (1)

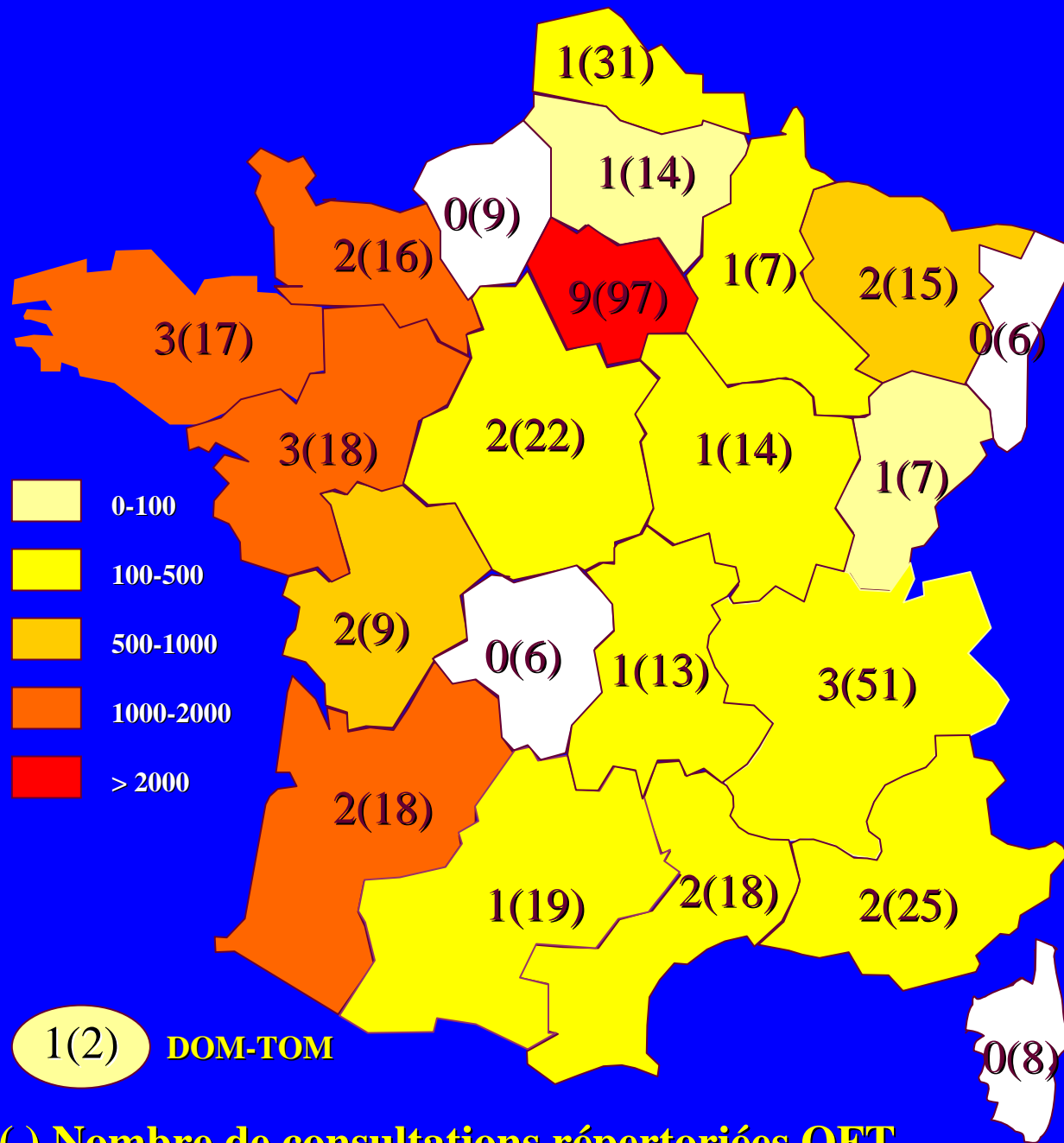
- **40 consultations d'aide au sevrage tabagique volontaires**
 - ✓ **33 hôpitaux (82,5%)**
 - ✓ **5 dispensaires (12,5%)**
 - ✓ **2 cliniques (5%)**
- **20 régions françaises**

Méthodes (2)

- **Période 2001-2002-2003**
- **Analyse des variables à saisie obligatoire (n=27)**
 - ✓ **Socio-démographiques**
 - ✓ **Antécédents médicaux et psychiatriques**
 - ✓ **Statut tabagique**
 - ✓ **Autres dépendances**

Résultats

- **14 574 fumeurs enregistrés au moins une fois**
 - ✓ **84 % dans les hôpitaux** pour **82,5% des centres**
 - ✓ **9 % dans les dispensaires** pour **12,5% des centres**
 - ✓ **7% dans les cabinets libéraux** pour **5% des centres**
ou cliniques
- **Répartition géographique des consultations**



() Nombre de consultations répertoriées OFT

Répartition par âge

Age (années)	Hommes	Femmes
≤ 24	273 (3,8 %)	477 (6,4%)
25-34	1167 (16,5%)	1816 (24,2 %)
35-44	2008 (28,4%)	2472 (33,0%)
45-54	2218 (31,3%)	1857 (24,8%)
55-64	1084 (15,3%)	634 (8,4%)
≥ 65	334 (4,7%)	233 (3,1%)

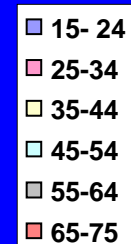
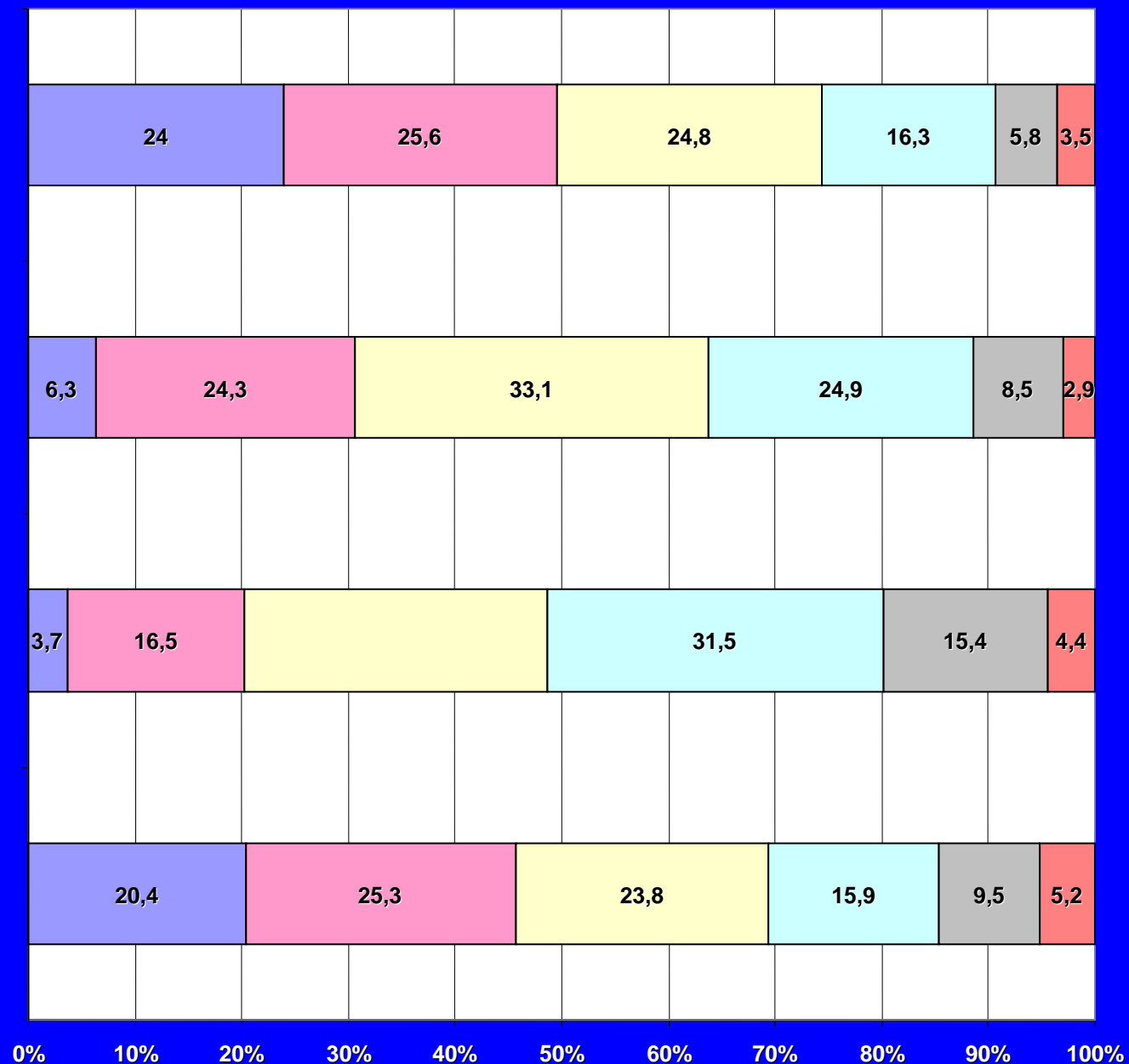
Répartition par âge : fumeurs CDT et fumeurs population générale

**Femmes
population
générale**

Femmes CDT

Hommes CDT

**Hommes
population
générale**



Répartition par niveau d'éducation

	Hommes	femmes
Pas de diplôme	1412 (19,9%)	1220 (16,3%)
CAP-BEP	2141 (30,2%)	1516 (20,2%)
Lycée	617 (8,7%)	747 (10,0%)
Bac	801 (11,3%)	1109 (14,8%)
≥ Bac + 2	2113 (29,9%)	2897 (38,7%)

$p < 0,0001$

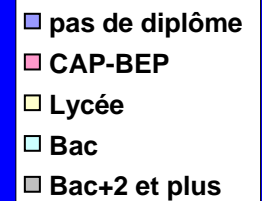
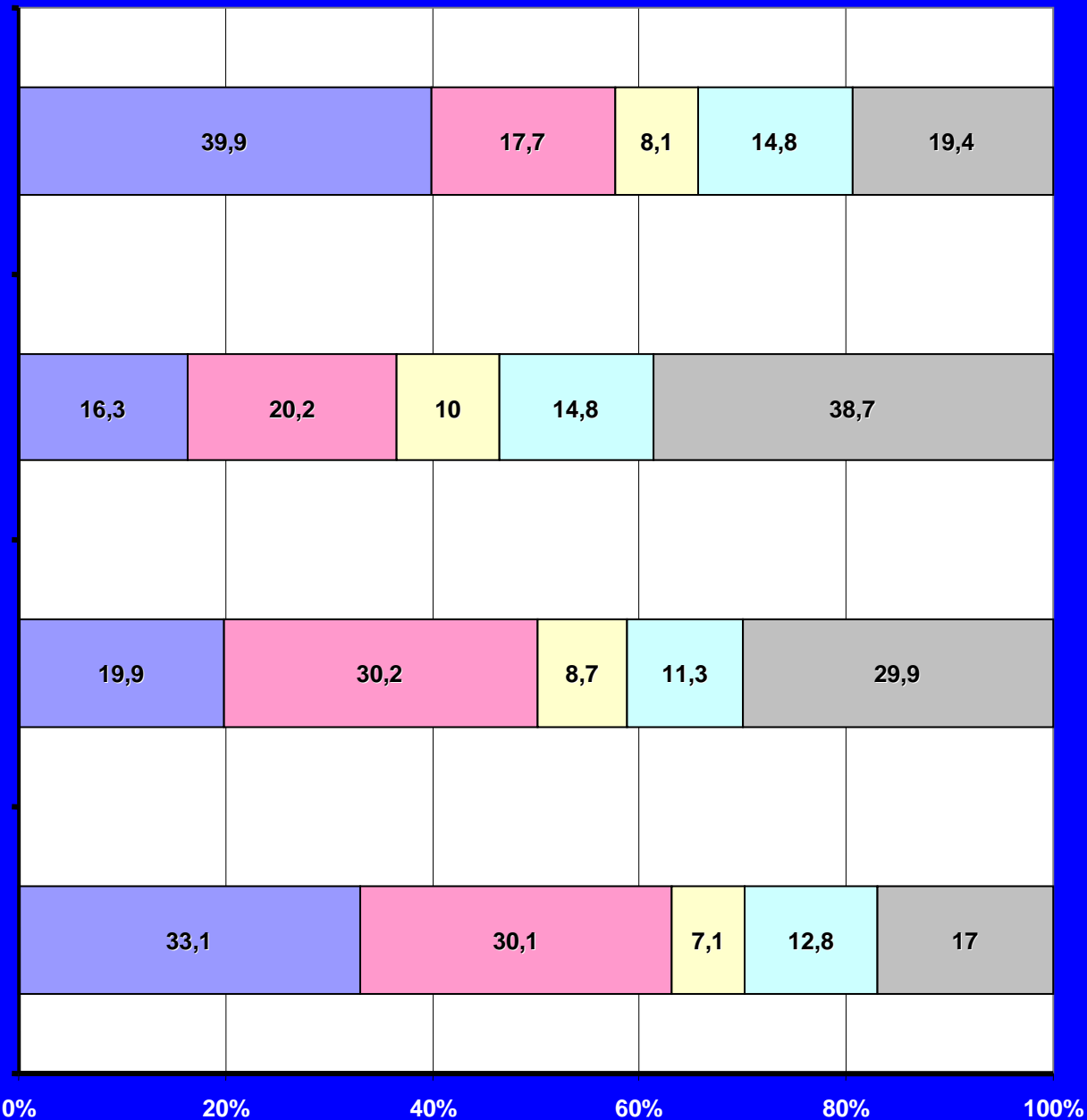
Répartition par niveau d'éducation : fumeurs CDT et fumeurs population générale

**Femmes
population
générale**

Femmes CDT

Hommes CDT

**Hommes
population
générale**



Répartition par statut professionnel

	Hommes	Femmes
Activité	4808 (67,9%)	5101 (68,1%)
Retraite	813 (11,5%)	485 (6,5%)
Chômage-RMI	682 (9,6%)	676 (9,0%)
Inactivité	592 (8,4%)	916 (12,2%)
Formation	189 (2,7%)	311 (4,2%)

$p < 0,0001$

Origine de la consultation en fonction du sexe

	Hommes	Femmes
Hospitalisation	2211 (31,2%)	1214 (16,2%)
Initiative personnelle	1776 (25,1%)	2459 (32,8%)
Pharmacien	77 (1,1%)	91 (1,2%)
Médecin libéral	932 (13,2%)	919 (12,3%)
Médecin du travail	207 (2,9%)	237 (3,2%)
Autres	1881 (26,6%)	2569 (34,3%)

$p < 0,0001$

Origine de la consultation en fonction de l'activité : Chômage-RMI / En activité

	Chômage-RMI	En activité
Hospitalisation	434 (32,0%)	1915 (19,3%)
Initiative personnelle	339 (25,0%)	3094 (32,2%)
Pharmacien	15 (1,1%)	116 (1,2%)
Médecin libéral	208 (15,3%)	1147 (11,6%)
Médecin du travail	13 (1,0%)	404 (4,1%)
Autres	349 (25,7%)	3231 (32,6%)

p<0,0001

Origine de la consultation en fonction du niveau d'éducation : pas de diplôme / > bac +2

	Pas de diplôme	> Bac +2
Hospitalisation	985 (37,4 %)	754 (15,0 %)
Initiative personnelle	611 (23,2 %)	1779 (35,5 %)
Pharmacien	29 (1,1 %)	57 (1,1 %)
Médecin libéral	348 (13,2 %)	558 (11,1%)
Médecin du travail	49 (1,9 %)	170 (3,4 %)
Autres	610 (23,2%)	1692 (33,8 %)

Discussion

Consultations CDT représentatives de l'ensemble des consultations du territoire ?

Garantie d'exhaustivité ?

Conclusion (1)

Population des consultations CDT : femmes, âge moyen, niveau d'éducation supérieur, active

Sous-représentation des moins de 25 ans, hommes et femmes

Sous-représentation des personnes précaires

Utilisation insuffisante par les professionnels de santé du recours aux consultations CDT

Pas de compensation des inégalités socio-économiques fumeurs/non-fumeurs par les consultations CDT

Conclusion : points positifs (2)

Hospitalisation : opportunité de sevrage chez les populations précaires

Première application d'un dossier national informatisé structuré et télétransmis : CDT/CDTlog

- **originalité des logiciels**
- **consensualité des rubriques sélectionnées**